

# Motorway Picture 2025 – eine realistische Vision

RegioMove 2010

Lieboch, 22. April 2010

Dr. Klaus Schierhackl, Vorstandsdirektor ASF IN AG



# ASFINAG

- Die Historie der ASFINAG
- Die ASFINAG heute
- ASFINAG Motorway Picture 2025



# Die Historie der ASFINAG

# ASFINAG im Laufe der Zeit

**„Sonder-  
gesellschaften“**

**Ab 1960:** Brenner-, Tauern-, Pyhrnautobahn-  
und Alpenstraßen AG  
Wiener Bundesstraßen Gesellschaft  
(WBG)  
Autobahnen- und Schnellstraßen AG  
(ASAG)

**„ASFINAG alt“**

**1982:** Gründung ASFINAG – ursprünglich als  
reine Finanzierungsgesellschaft

**1993:** Gründung ÖSAG (Tauern, Pyhrn, WBG,  
ASAG) und ASG (Arlberg, Brenner)

# ASFINAG im Laufe der Zeit

- „ASFINAG neu“
- 1997:** Fruchtgenussvertrag → Vignette  
Übernahme ÖSAG/ASG durch ASFINAG
  - 2004:** Einführung streckenabhängige LKW-Maut
  - 2005:** Übernahme Europpass
  - 2006:** Beendigung Werkverträge mit  
Bundesländern, direkte Übernahme des  
Straßenbetriebs
  - 2007:** Änderung Fruchtgenußvertrag –  
Erstellung Rahmenplan
  - 2008:** Strukturanpassung – Stärkung der  
Kernaufgaben, Optimierung der Kosten

# Die ASFINAG heute

# ASFINAG Mission – Verlässlichkeit auf allen Wegen

Die ASFINAG ist ein **kundenfinanzierter** und **wirtschaftlich agierender** Betreiber und Errichter von Autobahnen und Schnellstraßen.

Wir bieten unseren Kunden ein **bedarfsgerechtes, verkehrssicher** ausgebautes und **gut serviciertes** Netz mit hoher **Verfügbarkeit**.

Wir arbeiten im Einklang mit unserer **wirtschaftlichen, ökologischen** und **gesellschaftlichen Verantwortung** und stärken auch den **Wirtschaftsstandort Österreich**.

# Unsere Vision 2015

Die ASFINAG zählt im europäischen Vergleich zu den führenden Autobahnbetreibern insbesondere hinsichtlich

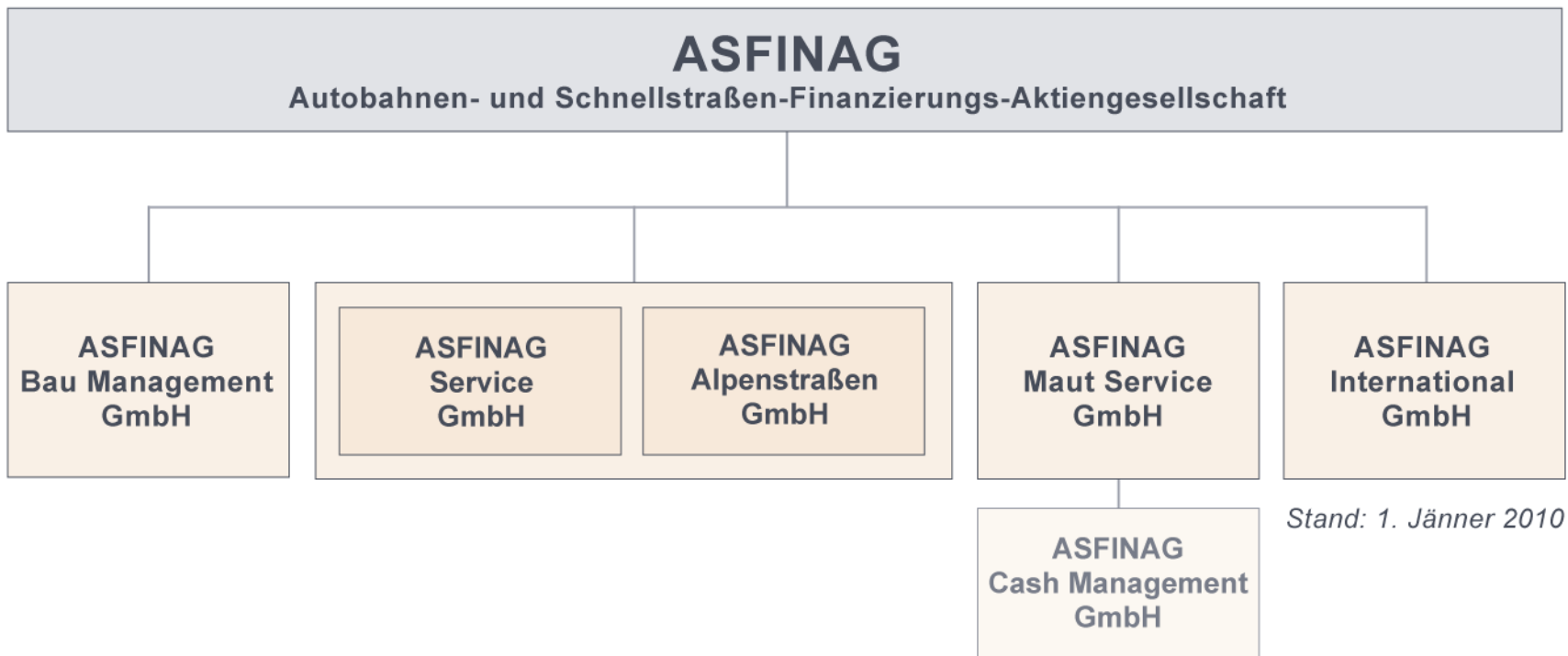
**Verfügbarkeit, Information** und **Sicherheit**

und **vernetzt** sich mit dem **öffentlichen Verkehr**.

## ASFINAG Werte

- ✓ Serviceorientiert
- ✓ Verlässlich
- ✓ Verantwortungsvoll
- ✓ Teamorientiert
- ✓ Wertschätzend

# ASFINAG Organigramm

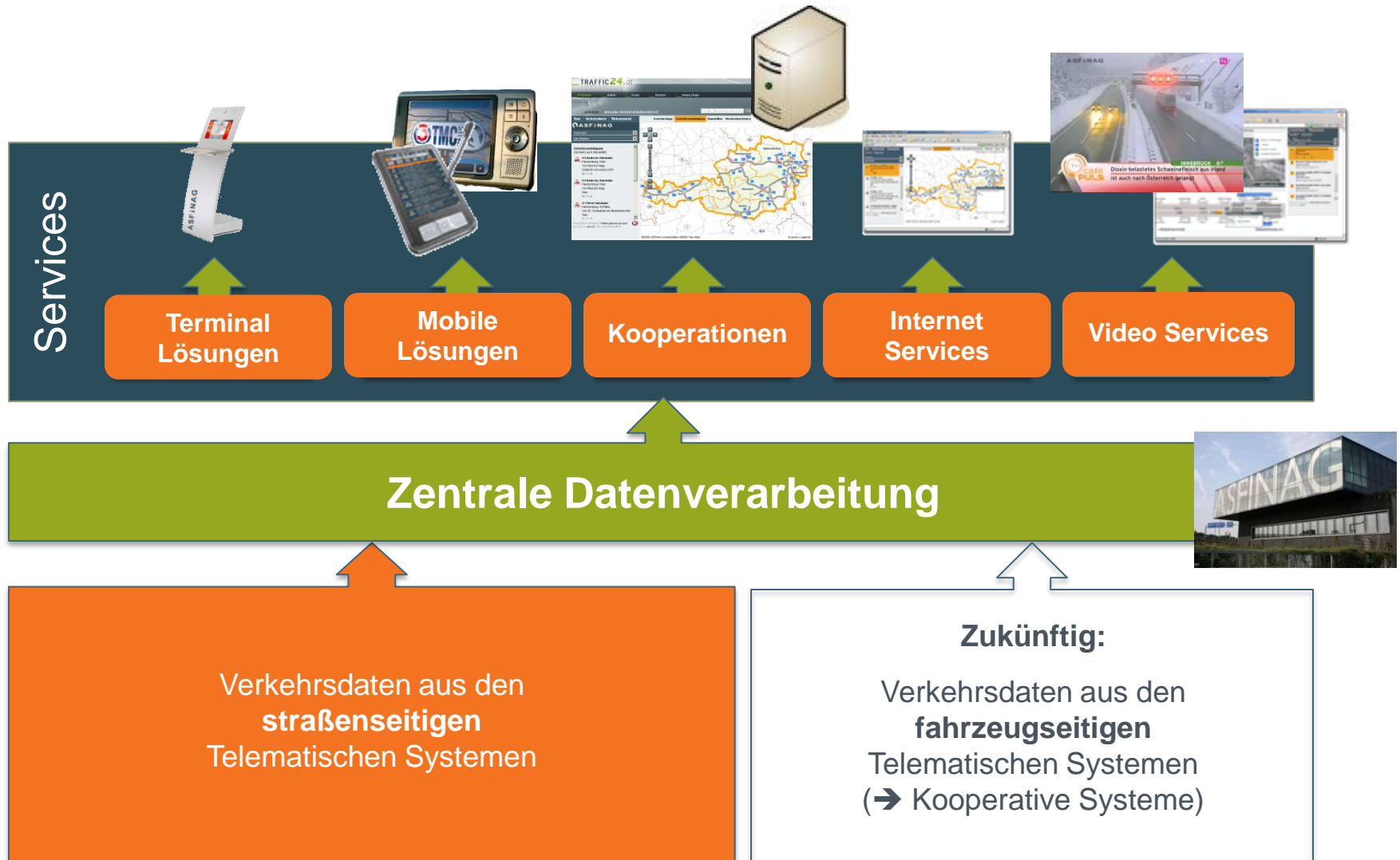


Stand: 1. Jänner 2010

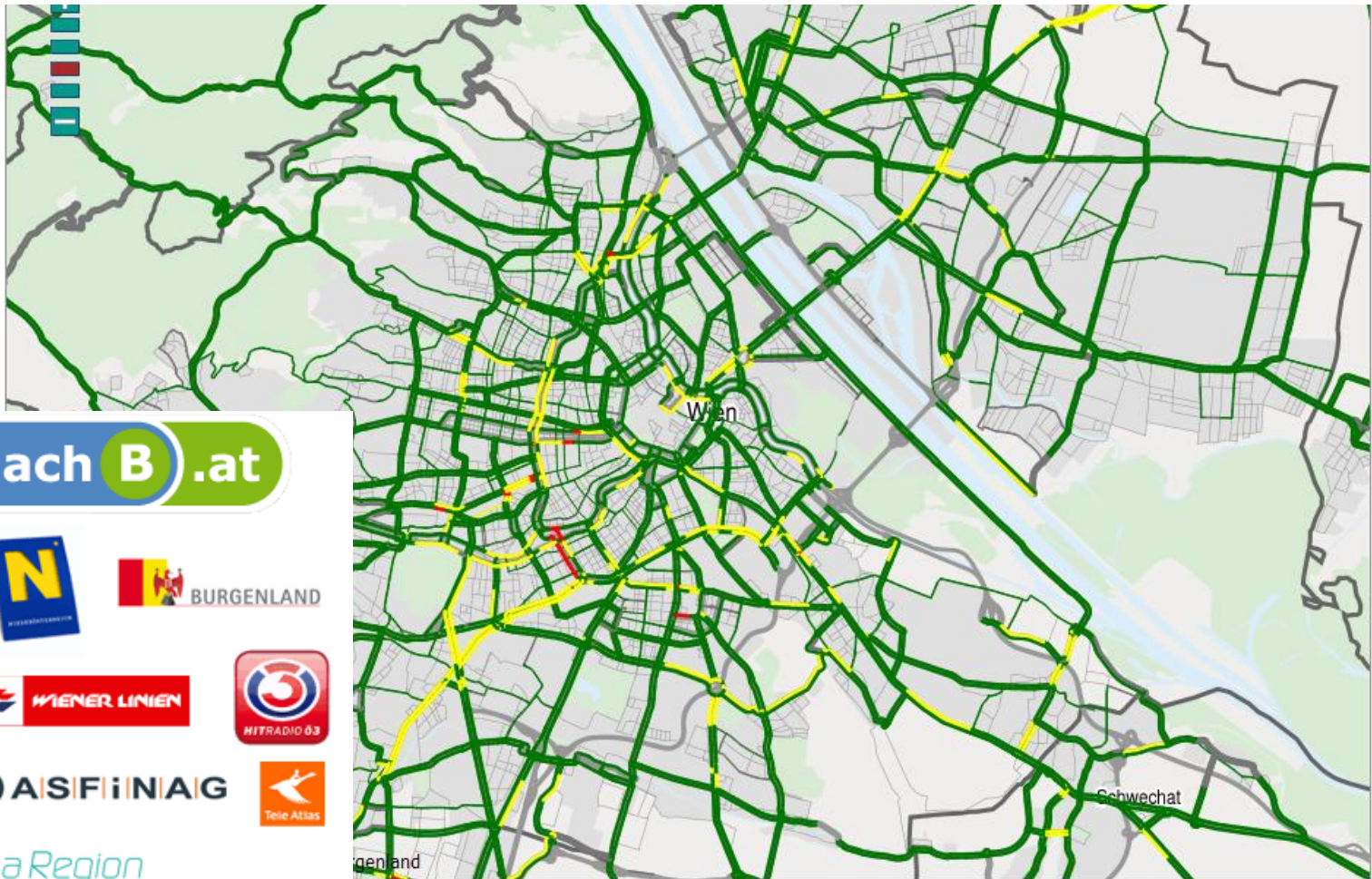
The top half of the image features a long-exposure photograph of a highway at night. The scene is dominated by horizontal light trails in shades of red, orange, and yellow, representing the movement of vehicles. In the background, a power line tower is visible against the dark sky. On the right side, a blue road sign with white text and symbols is partially visible. The bottom right corner of the image transitions into a white background with a pattern of white dots of varying sizes, creating a halftone effect.

# ASFINAG Motorway Picture 2025

# Bis 2015: Verkehrsinfodienste ASFINAG/Partner



# Ab 2015: Ö-weite intermodale Verkehrsinfo



A nach B .at

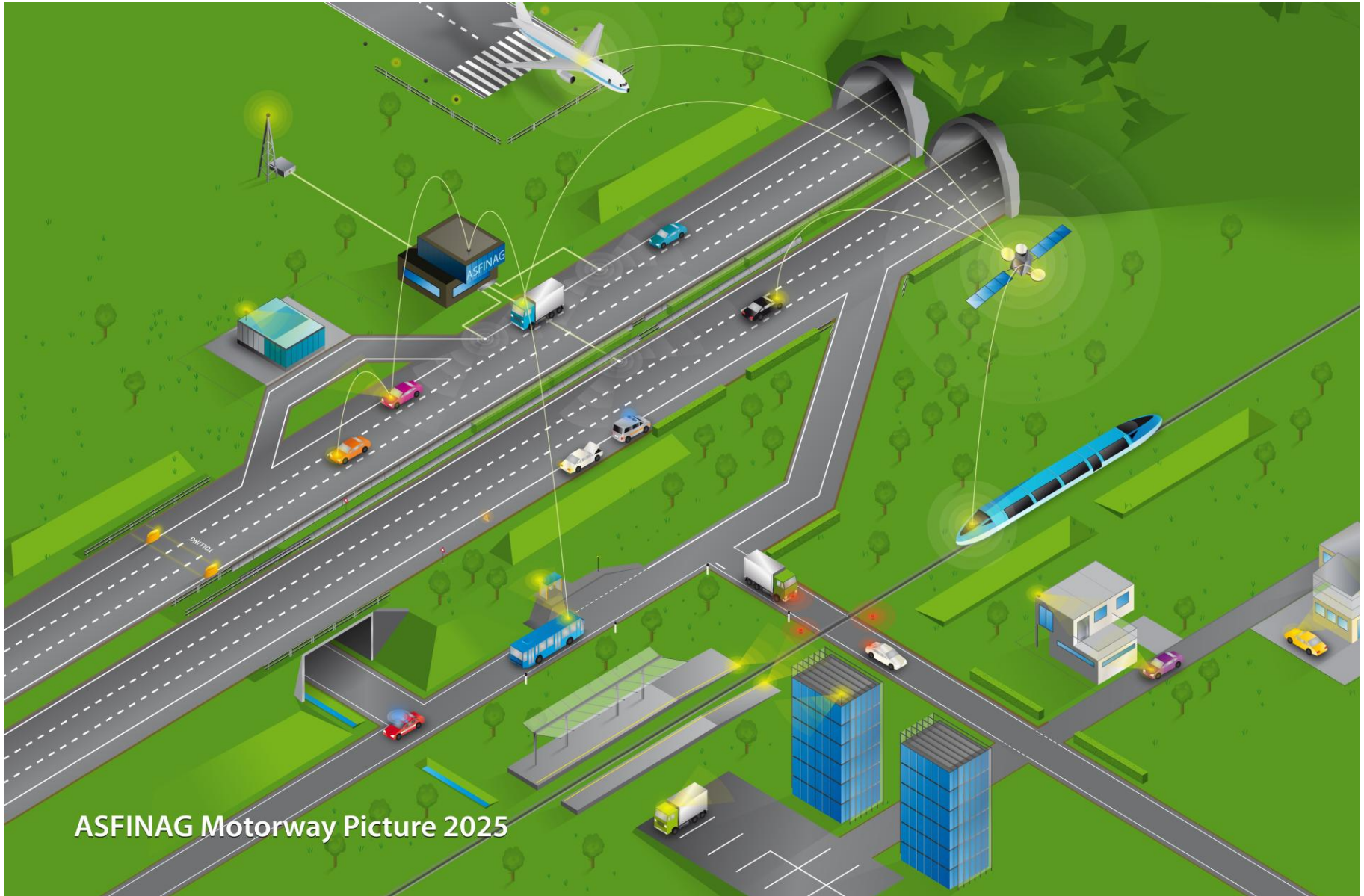


ITS Vienna Region  
Intelligent Transport Systems

# Ab 2020: Kooperative Systeme



# Motorway Picture 2025



ASFINAG Motorway Picture 2025

# Die ASFINAG 2025...

- ist mit anderen Verkehrsträgern verknüpft
- kooperiert mit Stakeholdern für sichere, effiziente und umweltfreundliche Mobilität
- verknüpft Betreiberleistung mit neuen Dienstleistungsservices
  - Pannenhilfe
  - verkehrsträgerübergreifende Informationen
  - Routings- und
  - LKW-Dienste-Packages.

# Verwirklichung der Vision durch...

- Erarbeitung und Sicherstellung eines nachhaltigen Neu- und Ausbauprogramms
- Einbindung sämtlicher Stakeholder
- Etablierung einer österreichweiten, verkehrsträger-übergreifenden Verkehrsinformationsplattform mit adäquaten, dynamischen, zielgruppenspezifischen Kundeninformationen
- Schaffung von Umstiegs-/ Umladepunkten vom Individualverkehr zum öffentlichen Verkehr
- Laufende Weiterentwicklung der ASFINAG als serviceorientiertes Unternehmen

Für Fragen stehen wir Ihnen jederzeit gerne zur Verfügung:

## **ASFINAG Service Center**

Tel.: 0800 400 12 400

[info@asfinag.at](mailto:info@asfinag.at)

[www.asfinag.at](http://www.asfinag.at)





***VERLÄSSLICHKEIT AUF ALLEN WEGEN.***